

بايفلوكسين
Biflex[®] TC
B I F E N T H R I N

الحل الأمثل لمكافحة النمل الأبيض (الأرضة)
Ideal Solution for Termites Control



مكافحة فعالة للنمل الأبيض بتأثير مزدوج، قاتل وطارد.
نتائج مضمونة لأكثر من ٢٠ عام منذ إكتشاف المادة الفعالة
**Effective and guaranteed results for more than
20 years with both killing and repelling effects**



Dont' Let Termites eat your house.

Dont' let termites destroy your property!

Termites are destructive insects that live underground in social colonies. Termites love darkness and make tubes or tunnels from mud or woody ashes to avoid the direct light attacking all woody or cellulose materials.

Termites are considered the most dangerous economical insect key pests as they attack house structures, windows, doors, closets, furniture, woody kitchen kits and any cellulosed material, causing enormous direct losses and lower market value of your property.

How to differentiate termites can be differentiated from black ants by their light yellowish to white colour, antenna shape and mainly the absence of body constriction between the thorax and abdomen.

Termites infestations were recorded in most areas of the Kingdom of Saudi Arabia for its suitable environmental condition.

What should I know about Termite?

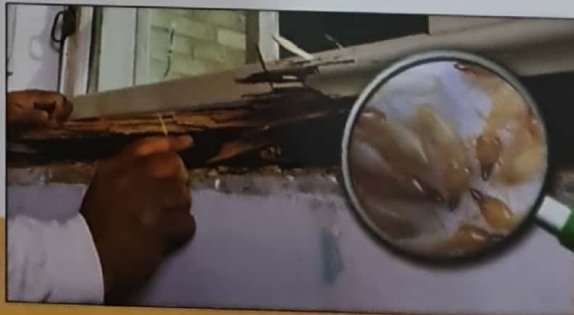
Termites insects that live in a social system forming colonies. Termite feed on cellulose and destroy building structures.

The colonies consists of:

- The reproductive caste (King and Queen)
- Workers are usually present in the greatest numbers. they look for eggs, fetch the food and maintain the Nest,
- Soldiers defend the colony.
- The reproductive winged, sexual termites perpetuate the species when swarms leave the nest.



One pair of termites can build a new colony and cause a big damage and reproduce forming new colonies. The Queen's abdomen is enlarged to reach up to 4 inches, where it deposits about 20,000 – 50,000 eggs per one year and live up to seven years. Eggs hatch after 2 weeks and workers feed immature stages and protect the colony



لا تدع النمل الأبيض يهدد منزلك.

النمل الأبيض (الأرضه) العدو المخرب القاطن تحت الأرض!

حشرة النمل الأبيض المعروفة بحشرة الأرضة وهي حشرة إجتماعية رهيبة تعيش في مستعمرات، وتقضي معظم حياتها بعيداً عن الضوء لذا فهي تبنى أنفاقاً من الطين أو من مهضوم الخشب وتتحرك داخلها إذا اضطرت إلى عبور منطقة مكشوفة لتهاجم الأبواب الخشبية والأثاث والمطابخ وتدمر محتويات المنزل وتسبب خسائر إقتصادية فادحة.

يمكن التمييز بين النمل الأبيض والنمل الأسود العادي بعدم وجود خصر بين الصدر والبطن وقرون الاستشعار عقدية في النمل الأبيض، كما يميل لون الحشرات إلى اللون الفاتح (الأصفر الباهت أو الأبيض).

ما الذي ينبغي علي معرفته عن حشرة النمل الأبيض ؟

من المعروف أن حشرة النمل الأبيض تمارس حياة إجتماعية داخل مستعمرات وتتغذى الحشرة على الخشب وتدمر هياكل المباني.

تتكون المستعمرة من:

- وحدة التكاثر (الملك والمملكة) ووظيفتهما الوحيدة التكاثر.
- العاملات: تشكل أكبر عدد داخل المستعمرة ومهامها تتركز حول العناية بالبيض وتهيئة الطعام والمحافظة على المستعمرة.
- الجنود: مهمتهم الدفاع عن المستعمرة.
- الأفراد المجنحة والمنتجة هي حشرات ناضجة جنسياً، مهمتها المحافظة على النوع الخاص عند مغادرة الأسراب للمستعمرة.

النمل الأبيض في المملكة العربية السعودية:

سجل وجود النمل الأبيض في جميع مناطق المملكة العربية السعودية حيث تتوفر البيئة الصالحة من حرارة ورطوبة والتي تساعد في إنتشاره وتكاثره خاصة المناطق الغربية والشرقية وكذلك الوسطى و الجنوبية.

تكوين المستعمرة:

بمجرد أن تضع الأفراد تترك العش على شكل أسراب تظهر في الربيع أو الخريف عقب هطول الأمطار، تطير في الهواء ثم تنقص أجنحتها وتتجمع في أزواج لتكوين العش وينتخ بطن الملكة ليصل إلى 4 بوصات في بعض الأنواع حيث تضع من 20,000 – 50,000 بيضة كل عام فيفقس خلال أسبوعين، وقد يمتد عمر الملكة من 7-25 سنة. يستطيع زوج واحد من حشرة النمل الأبيض إذا ما تمكن من التسلل إلى أحد المنازل أن يكون مستعمرة تعد بالملايين خلال سنة واحدة تقوم بتدمير كافة محتويات المنزل.



ما هي الأثار التي يتركها النمل الأبيض على منزلي؟

يعتبر النمل الأبيض من أكثر الحشرات خطورة من حيث أضرارها التدميري، فهي تهاجم الأبواب الخشبية، الأثاث والمطابخ وأي مواد مصنوعة من السليولوز مدمرة كل محتويات المنزل. حيث أن تقدير أضرار المياني الناجمة عن النمل الأبيض يفوق تلك الناجمة عن الحرائق والزلازل والبراكين أو الطقس.

What can termite do to my building?

Termites considered the most dangerous house hold insects. They attack wooden doors, Furniture and Kitchen kits, destroying all household property, in fact any material containing Cellulose.



لماذا نستخدم بايفلنكس تي سي لمقاومة النمل الأبيض؟

- نتائج مضمونة لأكثر من ٢٠ سنة منذ اكتشافه.
- فعالية ممتازة بتراكيز منخفضة وتأثير معالج وطارد للنمل الأبيض.
- منتج صديق للبيئة:

- منخفض السمية للإنسان.
- خفيف الرائحة .
- غير مهيج للجلد.
- ذو ضغط بخاري منخفض.
- آمن على المسطحات الخضراء.
- لا يترك أي آثار في المنزل.

- بايفلنكس تي سي مسجل في الولايات المتحدة الأمريكية ومعتمد من قبل منظمة حماية البيئة وكذلك في معظم دول العالم المتطورة الأخرى بما فيها المملكة العربية السعودية، برقم التسجيل: ١٧٩-٢٩-٧٧٢ في البيئة العربية السعودية للمواصفات والمقاييس.

ما هو بايفلنكس؟

- مبيد مستخدم وفعال يعتمد عليه ذو كفاءة عالية ومجرب على نطاق واسع، يحقق استراتيجية متكاملة مثالية في مكافحة النمل الأبيض.
- هو أحد منتجات شركة إف إم سي الأمريكية وهي شركة رائدة في تطوير التقنيات الفعالة لمكافحة الحشرات منذ أكثر من ٧٥ سنة ويعمل لديها حوالي ٦٠٠٠ موظف في جميع أنحاء العالم.
- المادة الفعالة في بايفلنكس هي بايفينثرين وهي جيل جديد من البيروثروبيدات يتميز بفعاليتها وثباته.

المزايا الفريدة لمادة البايفينثرين :

- لا يحتوي على مجموعة الفاسياتو: لا يسبب حساسية الجلد.
- رابطته بايفينيل قوية: أكثر ثباتاً.
- بقاءه مدة أطول.
- فعالية أعلى: تركيب فريد:

Why Biflex TC Termiticide?

- Guaranteed results for more than 20 years. Since it was discovered.
- Superior efficacy and low concentrations with curative and repellent effect.
- Environmental friendly product:
 - Low human toxicity.
 - Low odour
 - No skin irritation
 - Low vapor pressure
 - Safely use in landscapes
 - Won't hang around your building.

- Biflex TC is registered in USA with EPA (Environmental Protection Agency) and most other developed countries worldwide including Saudi Arabia: Reg.No. 179-29-772 at the Saudi Arabia standarts organizations (SASO).

What is Biflex?

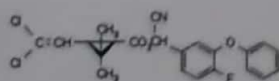
- A new anti termites' product, reliable, efficient, well-tried, that all perfectly integrates a global strategy on termites' control.
- Biflex is a Product of FMC Corporation U.S.A. FMC is a world Leader in developing effective pest control technology for over 75 years, with approximately 6,000 Employees Worldwide.
- The active ingredient in Biflex is *Bifenthrin* which is new generation pyrethroid.

Bifenthrin's unique characteristics.

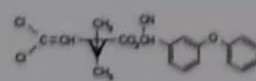
- No alpha-cyano group: No-skin sensitizing
- Strong Biphenyl bond: More stability
Longer residual
- Unique Structure: Higher efficacy

Typical Pyrethroids

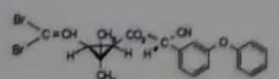
Cyfluthrin



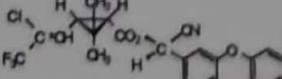
Cypermethrin



Deltamethrin



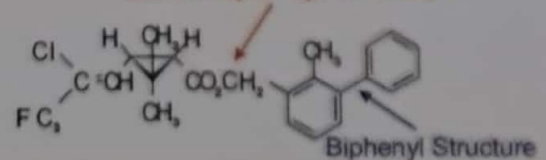
Lambda-Cyhalothrin



Skin Sensitizer, Weaker link

Bifenthrin

Lack of Alpha-Cyano Group



Biphenyl Structure

Recommendation for Use:

معدل وطرق الإستعمال :

Preventive control for established buildings:

Create a vertical barrier by digging a 30 cm wide X 40 cm deep trench around the building, then dilute Biflex TC using 250 ml / 100 litres of water and spray or treat filling earth at the rate of 5 litres solution / one longitudinal meter or 50 Litres / m².

Apply 5 litres of diluted Biflex TC solution per one meter square of fill soil to create a horizontal barrier wherever treated soil will be covered by a slab. In case of sandy soil wet soil before treatment in order to maintain the emulsion at a good depth. If slab will not be poured the same day as treatment, cover treated soil with plastic mulch after application.

Vertical tunnel barrier around construction area as mentioned above.

Curative control for infested areas:

Destroy and remove all small mud and wood tunnels inside doors and walls and spray Biflex TC diluted solution on surfaces and corners.

Drill 30 cm-50cm until to reach to earth deep holes next to and parallel to building walls with 20 cm - 50 cm apart and fill each hole with 1 litre of the diluted solution. Cover holes with cement.

Preconstruction preventive control:

Solution is prepared with 0.06% concentration of the active ingredient by diluting 250 ml of Biflex® TC in 100 Liters of water The solution then sprayed on soils as horizontal or vertical barrier to prevent the pass of insect. Making sure no untreated gaps are left according to the following table:

المكافحة الوقائية في المباني القائمة :

- يعمل خندق بعمق ٣٠سم وعرض ٣٠سم حول المبنى محاذي للجدار من الخارج.

- يخفف مبيد بايفليكس بنسبة ٢٥٠مل / ١٠٠ لتر ماء.

- يرش المحلول في الخندق بواقع ٥ لتر محلول لكل متر طولي ويعاد التراب إلى الخندق مباشرة، أو يتم خلط تراب الردم بالمحلول بمعدل ٥ لتر / م^٢.

- المكافحة داخل المنزل / متر مربع، بحيث يتم إشباع قواعد المبنى والأسمادات بالمحلول ثم تصب الخرسانة فوق المساحة المعالجة مباشرة وتغطي المناطق بشرائح بلاستيكية سوداء لحماية المبيد من التحلل بواسطة أشعة الشمس.

مكافحة الإصابة داخل المنزل :

- إزالة الأنفاق الطينية والخشبية المتكونة في الأبواب ورشها بمبيد بايفليكس تي سي بنسبة جزء واحد مبيد إلى ١٠٠ جزء ماء.

- عمل ثقوب داخل المنزل في أرضية البلاط موازية للجدار بعمق ٣٠-٤٠سم مع التأكد من الوصول للتربة وعلى مسافات من ٢٠سم - ٥٠سم / متر تختلف حسب شدة الإصابة، تشبع بمحلول المبيد في كل ثقب وذلك بتكرار الحقن ثم تسد الثقوب بالأسمنت.

- يعمل خندق بعمق ٣٠سم وعرض ٣٠سم حول المبنى محاذي للجدار من الخارج.

- يخفف مبيد بايفليكس تي سي بنسبة ٢٥٠ لتر / ١٠٠ لتر ماء.

- يرش المحلول في الخندق بواقع ٥ لتر / متر طولي.

- يعاد التراب المعالج إلى الخندق مباشرة.

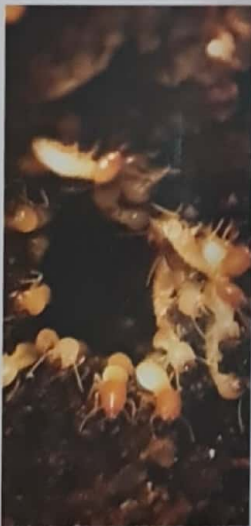
المكافحة الوقائية قبل الإنشاء :

يحضر محلول الرش بتركيز ٠.٠٦٪ من المادة الفعالة أي بتخفيف ٢٥٠مل من بايفليكس TC في ١٠٠ لتر من الماء الغير عسر، ويتم رش المحلول على التربة بشكل حاجز أفقي أو عمودي لمنع مرور الحشرات مع المحافظة على عدم ترك فجوات غير معالجة وذلك حسب الجدول التالي:

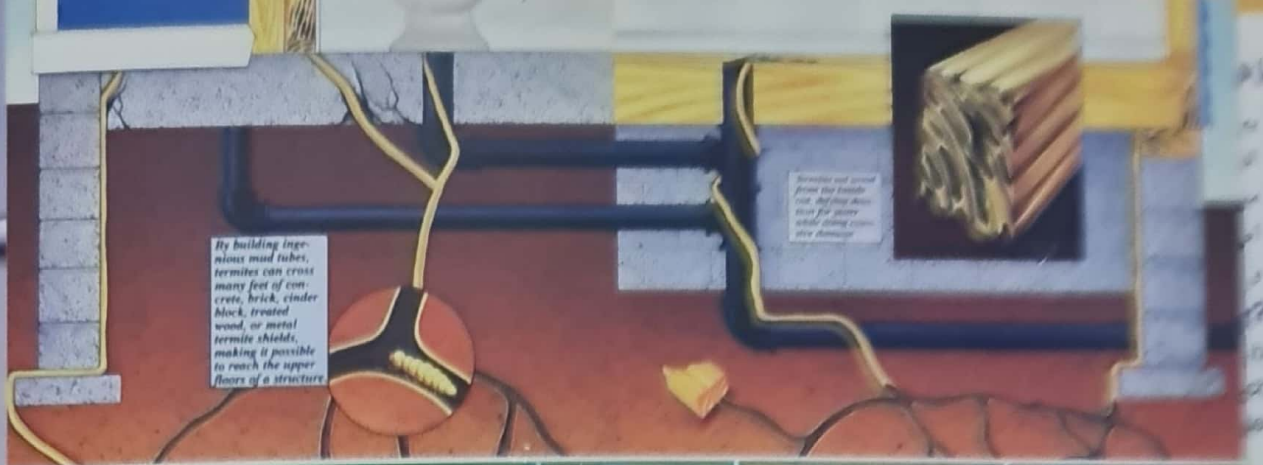
Recommendations for Use

معدلات وطرق الإستعمال

معدل الرش Rate of use	معدل التخفيض Dilution Rate	Application طرق الإضافة
٥ لتر محلول / م ^٢ 5 Liters / m ²	٢٥٠ مل / ١٠٠ لتر ماء	حاجز أفقي: يرش سطح التربة قبل تغطيتها بالخرسانة. Horizontal Barrier : Spray areas intended to be covered with concrete.
٥ لتر محلول / متر طولي 5 Liters / linear m	250 ml / 100 L of water	حاجز رأسي: يرش محلول المبيد في خندق حول البناء على مستوى المنسوب النهائي بعمق ٣٠سم وعرض ٣٠سم، ثم يردم بالتربة بعد معالجتها بالمبيد. Vertical Barrier : Spray the Solution in a trench of 30X40 cm then fill with treated soil.



Application Techniques



How does termite get in?

Because Termites need moisture and have low tolerance to air and light, they live underground, attacking buildings & constructions from below.

The Use of Biflex TC provides the followings:

- Perfection satisfaction for yourself and family as well as your properties when using Biflex TC, for termites control.
- Long lasting persistent protection against termites.
- Biflex TC is odorless when used inside your house and your property.
- Safely used in agricultural, public health, and landscape areas.
- Effective cost saving.
- Highly safe product for termites control applicators.
- Biflex TC is your best choice.



كيف يستطيع النمل الأبيض الدخول إلى المنزل؟

لأن النمل الأبيض يحتاج إلى الرطوبة ولأن قدرته تحملته للضوء والهواء منخفضة جداً، فإنه يعيش تحت الأرض ويهاجم المنازل من الأسفل.



استخدامك بايفليكس Biflex TC يضمن لك الآتي:

- توفير طمانينة حقيقية لديك على نفسك و أسرته وممتلكاتك داخل بنايتك عند استخدام بايفليكس Biflex TC بعدم التعرض للإصابة بالنمل الأبيض.
- ضمان حقيقي لحماية طويلة الأمد من النمل الأبيض.
- عدم وجود رائحة بايفليكس Biflex TC داخل منزلك أو بنايتك أثناء أو بعد المكافحة.
- إمكانية مكافحة النمل الأبيض حتى في المزارع وفي المساحات الخضراء.
- توفير فعلي و ملموس لتكاليف بيتك أو منشأتك.
- سلامة صحية لأن يقومون بالمكافحة عند التعامل مع بايفليكس Biflex TC.
- استخدامك لمادة مبيدة مثل بايفليكس Biflex TC دليل على سعيك للتطور وتعميرك وحرصك وحسن تفكيرك.





إنتاج أستراكيم بترخيص من شركة **FMC** الأمريكية



FMC Corporation / USA Agricultural Product Group
Your professional Pest Control Operator uses materials developed by FMC Corporation